

UTECH

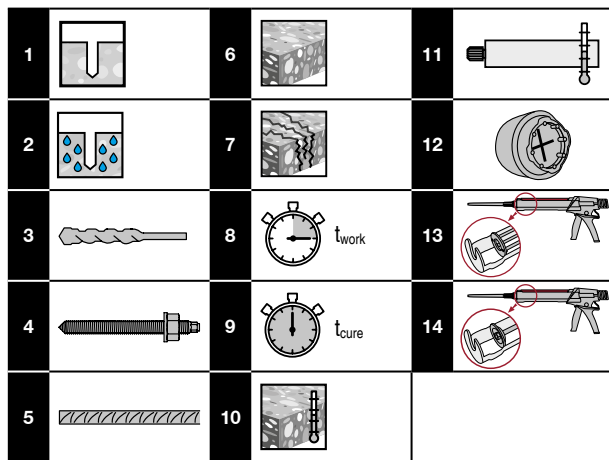
Инструкция по применению
Instruction manual

[ICE 500]

СКАЧАТЬ
ИНСТРУКЦИЮ



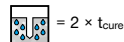
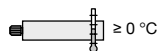
Русский
English



RU 1 Сухой бетон; 2 Водонасыщенный бетон; 3 Ударное сверление; 4 Резьбовая шпилька; 5 Арматурный стержень; 6 Бетон без трещин; 7 Бетон с трещинами; 8 Время схватывания; 9 Время полного набора прочности; 10 Температура бетона; 11 Температура тубы; 12 Переходник для однопоршневых дозаторов для герметиков и химических анкеров объемом 300 мл; 13 Дозатор для коаксиальных туб 300-410 мл; 14 Однопоршневой дозатор для герметиков и химических анкеров 300 мл

EN 1 Dry concrete; 2 Water saturated concrete; 3 Hammer drilling; 4 Threaded rod; 5 Rebar; 6 Uncracked concrete; 7 Cracked concrete; 8 Working time; 9 Curing time; 10 Temperature of concrete; 11 Cartridge temperature; 12 Adapter for single-pin dispensers for sealants and chemical anchors with 300 ml cartridges; 13 Manual coaxial dispenser for 300-410 ml coaxial cartridges; 14 Single-pin dispenser for sealants and chemical anchors with 300 ml cartridges

°C	t_{work}	t_{cure}
-25 ... -11	3 ч (h)	36 ч (h)
-10 ... -6	2 ч (h)	24 ч (h)
-5 ... -1	2 ч (h)	16 ч (h)
0 ... +4	1,5 ч (h)	8 ч (h)
+5 ... +9	45 мин (min)	4 ч (h)
+10 ... +19	5 мин (min)	1 ч (h)
+20 ... +25	3 мин (min)	45 мин (min)



ВЫБОР ДОЗАТОРА / DISPENSER GUIDE

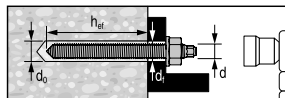
ДОЗАТОРЫ ДЛЯ КОАКСИАЛЬНЫХ ТУБ / COAXIAL CARTRIDGE DISPENSERS



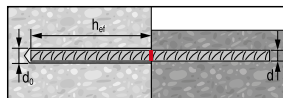
ОДНОПОРШНЕВЫЕ ДОЗАТОРЫ ДЛЯ ГЕРМЕТИКОВ ПРИ ИСПОЛЬЗОВАНИИ ПЕРЕХОДНИКА / SINGLE-PISTON DISPENSERS FOR SEALANTS AND CHEMICAL ANCHORS WITH THE USE OF ADAPTER



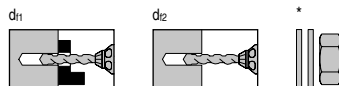
① HAS, HAS-U, AM



② Арматурный стержень / Rebar



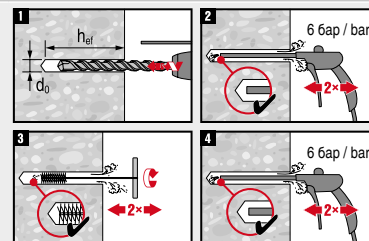
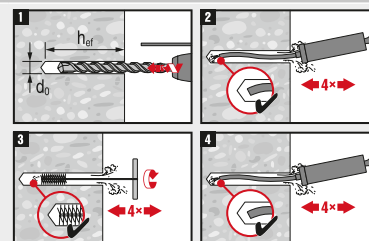
① HAS, HAS-U, AM						② Арматурный стержень			
d_0 , мм (mm)	d_1 , мм (mm)	h_{ef} , мм (mm)	d_{f1} , мм (mm)	d_{f2} , мм (mm)	T_{inst} , Н·м (N·m)	d_1 , мм (mm)	h_{ef} , мм (mm)	HIT-RB	HIT-SZ
10	M8	60...160	11	9	10			10	10
12	M10	60...200	14	12	20	10	60...200	12	12
14	M12	70...240	16	14	40	12	70...240	14	14
18	M16	80...320	20*	18	80			18	18
20						16	80...320	20	20
22	M20	90...400	24*	22	150			22	22
25						20	90...400	25	25
28	M24	96...480	30*	26	200			28	28
32						25	100...500	32	32



Номер артикула / Item №	Номер артикула / Item №	
3892608	3892510	—

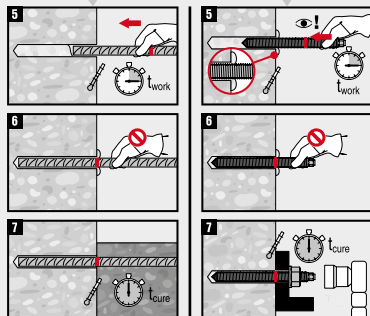
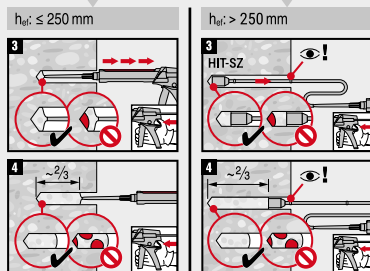
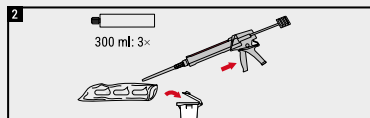
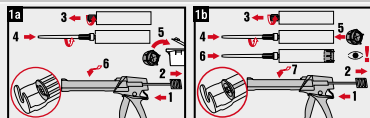
1


 d_0 : 10 ... 28 мм | h_{ef} : 60 ... ≤ 20 d

 d_0 : 2 ... 32 мм | h_{ef} : 60 ... ≤ 20 d

 d_0 : 10 ... 20 мм | h_{ef} : 60 ... ≤ 10 d


→ A

A



Химический клеевой анкер

UTECH ICE 500



Компонент А содержит: бисфенол а этосилат диметакрилат,
2-гидроксипропилдиметакрилат, триметилпропан триметакрилат.
Компонент Б содержит: 2-этилгексилбензоат, дибензоилпероксид.

ОПАСНО! При чрезмерном нагреве возможно возгорание. (Б) | Может вызывать аллергическую кожную реакцию. (А, Б) | Вызывает серьезное раздражение глаз. (А, Б) | Весьма токсично для водных организмов с долгосрочными последствиями. (Б) | Вреден для водных организмов, возможны долговременные отрицательные последствия для водной среды. (А) | Держать вдали от источников тепла/искр/открытого огня/нагретых поверхностей. Не курить. | Избегать попадания в глаза, на кожу или на одежду. | Пользоваться защитными перчатками/защитной одеждой/средствами защиты глаз.

ПРИ ПОПАДАНИИ НА КОЖУ: промыть большим количеством воды с мылом.

ПРИ ПОПАДАНИИ В ГЛАЗА: осторожно промыть глаза водой в течение нескольких минут. Снять контактные линзы, если вы пользуетесь ими и если это легко сделать. Продолжить промывание глаз. | При раздражении кожи или появлении сыпи: обратиться к врачу. | Если раздражение глаз продолжается: обратиться к врачу.

Указания по утилизации: Пустые тубы: Оставить смеситель навинченным и утилизировать согласно национальным предписаниям по сбору и утилизации для упаковок из полимерных материалов. | Полные/частично заполненные тубы: Утилизировать в соответствии с действующими нормами как отходы, подлежащие специальной обработке. | Краски, типографские краски, клеющие вещества и синтетические смолы, содержащие опасные вещества. | Или: Остатки адгезивов и герметиков, содержащие органические растворители или иные опасные вещества.

UTECH не несёт ответственность за повреждения, вызванные следующими обстоятельствами: нарушение предписанных условий хранения и транспортировки; | несоблюдение указаний инструкции по применению и установочных данных, неправильное использование; | неправильный расчёт анкерного крепления, недостаточная несущая способность основания; | другие факторы, которые неизвестны UTECH или не входят в сферу ответственности UTECH (например использование продуктов другого производителя).

Информация о продукте: Передавайте продукт другим лицам только вместе с инструкцией по применению. | **Паспорт безопасности химической продукции:** перед началом работ ознакомьтесь с информацией из паспорта безопасности химической продукции. | Проверьте срок годности на упаковке. Не используйте продукт после истечения указанного срока годности. | **Срок годности:** 12 месяцев с даты изготовления, при соблюдении условий хранения. Дата изготовления и номер партии указаны на упаковке. | **Емкость:** 300 мл. | **Температура тубы во время использования:** от 0 °C до 25 °C. | Температура базового материала в момент установки анкера: от -25 °C до +25 °C. | **Условия хранения:** хранить в закрытой упаковке, в сухих отапливаемых помещениях при температуре от +5 °C до 25 °C на расстоянии от отопительных приборов не менее 1 м. | При применении, описание которого в настоящей инструкции не приводится или выходит за рамки, указанные в инструкции, обращайтесь на электронный щик технической поддержки support@utech.pro.

Неиспользованные до конца тубы можно использовать в течение семи дней. Для этого оставьте навинченный на тубу смеситель и храните тубу с соблюдением условий хранения. При повторном использовании тубы навинтите новый смеситель и снова удалите первичный состав.

Для расчета необходимого количества химических клеевых анкеров UTECH для заданного объема креплений установите мобильное приложение UTECH на Android, используя предоставленный QR-код или перейдя по ссылке <https://utech.pro/app>.



▲ ОСТОРОЖНО

▲ При неправильном обращении возможно разбрызгивание раствора. Попадание раствора в глаза может стать причиной их серьезного поражения! Во время работы носите плотно прилегающие защитные очки, защитные перчатки и рабочую одежду! | Не начинайте выдавливание без навинченного смесителя! | При использовании удлинительной трубки: удаляйте первичный состав только через входящий в комплект смеситель (не через удлинительную трубку!). | Перед использованием новой тубы навинтите новый смеситель. Убедитесь в том, что смеситель привинчен плотно. | Осторожно! Категорически запрещается отвинчивать смеситель, если система находится под давлением. | Используйте только входящий в комплект поставки состава смеситель. Ни в коем случае не меняйте смеситель. | Проверьте, не повреждены ли туба и смеситель – особенно в случае их падения!

Упашивающие тубы могут иметь повреждения, что приведет к нарушениям рабочего процесса. | Ни в коем случае не используйте поврежденные тубы.

▲ Плохое крепление/отсутствие фиксации крепления вследствие неудовлетворительной очистки отверстия. Перед инъектированием следует очистить отверстия от буровой крошки, пыли, воды, льда, масла, смазки или других загрязнений. Отверстия должны быть сухими и чистыми. Продавайте отверстия: продавайте отверстие воздухом до выхода из отверстия воздуха без пыли. | Прочистка отверстия щеткой: используйте указанную в инструкции щетку, соблюдая её требуемый диаметр. Щетка должна входить в отверстие с сопротивлением – если этого не происходит, используется некорректная или изношенная щетка, замените её. | После очистки отверстий сразу заполняйте их составом. В противном случае, вода может попасть в отверстие.

▲ Во избежание появления воздушных пузырей убедитесь в том, что заполнение отверстия происходит от его основания. При необходимости используйте удлинитель, чтобы доставать до основания отверстия. При заполнении отверстий глубиной больше 250 мм рекомендуется использовать дополнительное приспособление HIT-SZ. Будьте особенно внимательны при установке (вводе) крепежного элемента, из отверстия могут выходить излишки клеевого состава. Убедитесь в том, что состав не попадает на пользователя.

▲ При подготовке к инъектированию химического анкера UTECH ICE 500 дозатором для коаксиальных туб переходник для однопоршневых дозаторов для герметиков и химических анкеров объемом 300 мл, входящий в комплект поставки анкера, необходимо утилизировать. Использование переходника с дозаторами для коаксиальных туб может приводить к некорректному смешиванию компонентов, выходу химического состава с нижней стороны тубы и загрязнению дозатора.

▲ После окончания времени схватывания клеевого состава t_{work} не допускается корректировка положения анкеруемого элемента. Нагружение анкерного крепления допускается только по истечении времени полного набора прочности клеевого состава t_{cure} (проверьте требуемое время t_{cure} в зависимости от температуры и влажности основания).

▲ Несоблюдение указаний может привести к отсутствию фиксации крепления!

Пожалуйста, ознакомьтесь с разрешительной документацией на анкер. Настоящая инструкция по применению может содержать особые условия/ситуации применения, выходящие за рамки разрешительной документации. Приоритет имеют предписания, содержащиеся в разрешительной документации.

EN Adhesive anchoring system**UTECH ICE 500**

Component A contains: bisphenol A ethoxylate dimethacrylate, 2-hydroxypropyl dimethacrylate, trimethylolpropane trimethacrylate.
Component B contains: 2-ethylhexyl benzoate, dibenzoyl peroxide.

DANGER Heating may cause a fire.(B) | May cause an allergic skin reaction.(A,B) | Causes serious eye irritation.(A,B) | Very toxic to aquatic life with long lasting effects. (B) | Harmful to aquatic life with long lasting effects.(A) | Keep away from heat/sparks/open flames/hot surfaces – No smoking. | Do not get in eyes, on skin, or on clothing. | Wear protective gloves/protective clothing/eye protection. | **IF ON SKIN:** Wash with plenty of soap and water. | **IF IN EYES:** Rinse cautiously with water for several minutes. Remove contact lenses, if present and easy to do. Continue rinsing. | If skin irritation or rash occurs: Get medical advice/attention. | If eye irritation persists: Get medical advice/attention.

Disposal considerations: Empty tubes: Leave the Mixer attached and dispose of via the local collecting system for plastic packaging. | Full or partially emptied tubes: dispose of as special waste in accordance with official regulations. | Paint, inks, adhesives and resins containing dangerous substances; or waste adhesives and sealants containing organic solvents or other dangerous substances.

UTECH accepts no liability for damage or failure caused by: Storage and transport not in accordance with the specified conditions. | Failure to observe the instructions for use and setting data, incorrect use | Inadequate design of the anchor points, inadequate load bearing capacity of the base material | Other influences of which UTECH is not aware or on which UTECH has no influence, e.g. use with products from a third party.

Product Information: Always keep these instructions together with the product even when given to other persons. | **Safety Data Sheet:** Read the safety data sheet before use. | Check expiration date using imprint on the packaging. Do not use expired product. | **Shelf life (expiry period):** 12 months from the date of manufacture when stored under proper conditions. The date of manufacture and batch number are indicated on the packaging. Do not use expired product. | **Content:** 300 ml. | **Tube temperature during usage:** 0 °C to 25 °C. | Base material temperature at time of installation: between -25 °C to 25 °C. | **Storage conditions:** Store in a closed package, in dry heated premises at a temperature ranging from +5 °C to 25 °C, keeping it at a distance of at least 1 meter from heating appliances. | For any application not covered by this document / beyond values specified, please contact UTECH technical support via support@utech.pro. | **Partly used tubes must be used up within 7 days.** Leave the mixer attached on the tube and store under the recommended storage conditions. If reused, attach a new mixer and discard the initial quantity of anchor adhesive.

To calculate the required quantity of UTECH chemical anchors for a given volume of fasteners, install the UTECH mobile application on Android using the provided QR code or using the link: <https://utech.pro/app>.

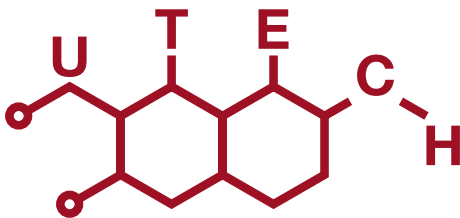


⚠ WARNING

- ▲ Improper handling may cause mortar splashes. Eye contact with mortar may cause irreversible eye damage!** Always wear tightly sealed safety glasses, gloves and protective clothes before handling the mortar! Never start dispensing without a mixer properly screwed on. | When using an extension hose: Discard of initial mortar flow must be done through supplied mixer only (not through the extension hose). | Attach a new mixer prior to dispensing a new tube (snug fit). | Caution! Never remove the mixer while the tube system is under pressure. Press the release button of the dispenser to avoid mortar splashing. | Use only the type of mixer supplied with the adhesive. Do not modify the mixer in any way. | Never use damaged tubes and/or damaged or unclean tube holders.
- ▲ Poor load values / potential failure of fastening points due to inadequate borehole cleaning.** The boreholes must be dry and free of debris, dust, water, ice, oil, grease and other contaminants prior to adhesive injection. For blowing out the borehole – blow out with air until return air stream is free of noticeable dust. | For brushing the borehole – only use specified wire brush. The brush must resist insertion into the borehole – if not the brush is too small and must be replaced. | Inject adhesive immediately after cleaning the borehole. If not, water may come into the borehole when using wet base material.
- ▲ Ensure that boreholes are filled from the back of the boreholes without forming air voids.** If necessary, use the accessories / extensions to reach the back of the borehole. When filling holes deeper than 250 mm, it is recommended to use the additional accessory – piston plug HIT-SZ. Take special care when inserting the fastening element. Excess adhesive may be forced out of the borehole. Make sure that no mortar drips onto the installer.
- ▲ When preparing for the injection of the chemical anchor UTECH ICE 500 using a dispenser for coaxial cartridges, the adapter for single-piston dispensers for sealants and chemical anchors with a volume of 300 ml, included in the anchor's supply kit, must be disposed of.** Using the adapter with dispensers for coaxial cartridges may lead to incorrect mixing of components, leakage of the chemical mortar from the bottom of the cartridge, and contamination of the dispenser.
- ▲ After the curing time of the chemical anchor (t_{cure}) has elapsed, adjustment of the fastener's position is not permitted.** Loading of the fastener is allowed only after the curing time (t_{cure}) required for the chemical anchor to fully reach its strength is complete (check the proper curing time t_{cure} depending on the temperature and humidity of the concrete).
- ▲ Not adhering to these setting instructions can result in failure of fastening points.**

UTECH ICE 500 is subject to approvals from building authorities. This Instruction manual might contain specific application conditions / situations going beyond scope of respective approval. For approval compliant installation of the product prescription in approval document takes precedence.

ДЛЯ ЗАМЕТОК



www.utech.pro

Произведено в России / Made in Russia

U-3892607-v1.12.2024